

Презентация к теоретическому занятию

**«Имя прилагательное. Две группы»
по дисциплине «Основы латинского языка с
медицинской терминологией»**

Выполнил преподаватель первой
квалификационной категории

Сергеева И.В.

« ____ » _____ 2022г

План

- 1. Имя прилагательное.
- 2. Грамматические категории прилагательных: род, число, падеж.
- 3. Две группы прилагательных.
- 4. Словарная форма.

Имя прилагательное

Категориальное (обобщенное) значение прилагательного как части речи – значение признака предмета

отвечает на вопросы

Какой? Какая? Какое? Какие?

**Имена прилагательные делают
нашу речь красивой,
выразительной и помогают
точно описывать предметы.**

Прилагательные в латинском языке делятся на

качественные

обозначают признак предмета непосредственно

- истинное ребро – *costa vera*
- длинная кость – *os longum*

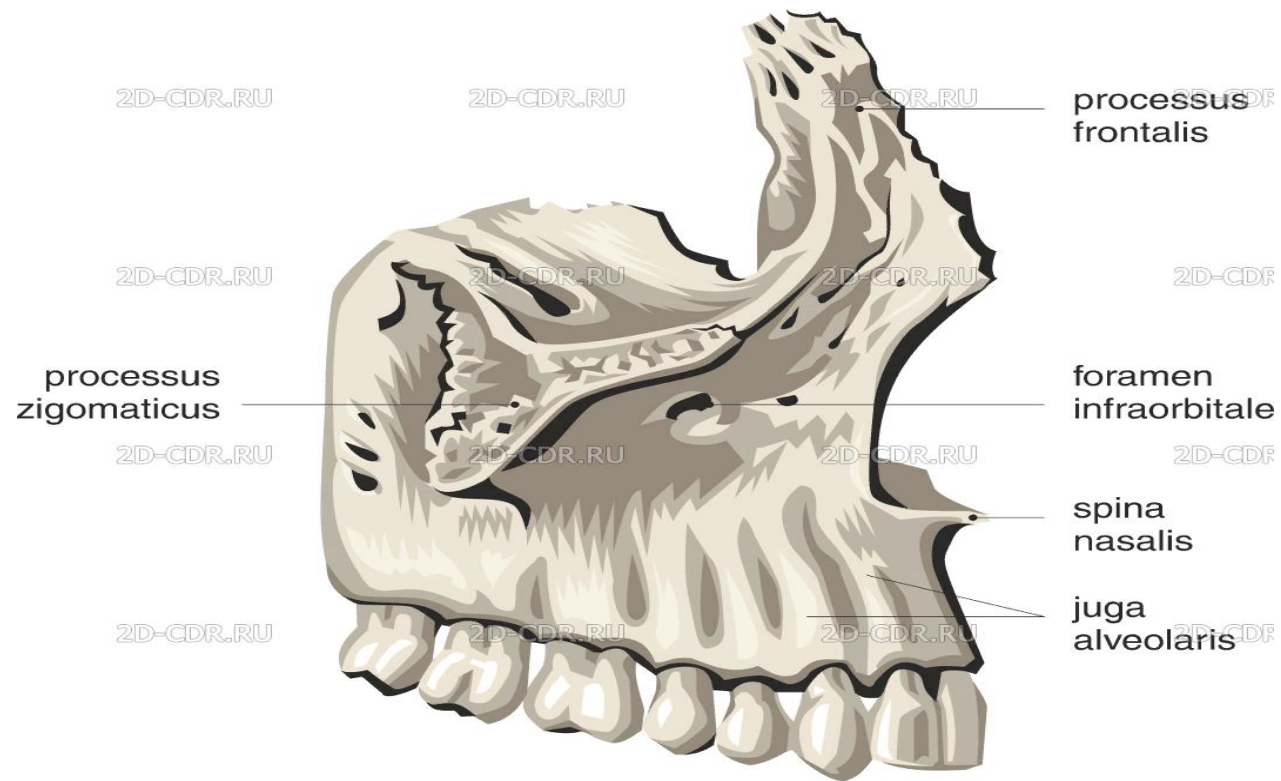
относительные

указывают на признак предмета не прямо, а через отношение к другому предмету

- столб из позвонков – *columna vertebralis*
- лобная кость – *os frontale*

Основная масса прилагательных в анатомической номенклатуре – это относительные прилагательные

- лобный отросток (отходящий от скуловой кости вверх, где соединяется со скуловым отростком лобной кости) – *processus frontalis*



Грамматические категории прилагательных

Имя прилагательное изменяется по
родам, числам и падежам.

Имя прилагательное всегда связано с
именем существительным, т.е. стоит в
том же роде, числе и падеже, что и
имя существительное.

Прилагательное в латинском языке стоит после существительного, а в русском – перед ним

Pars petrosa ossis occipitalis

1 – pars – существительное, Nom. Sing. (что?), pars, partis f - часть

2 – petrosa – прилагательное, Nom.sing. (какой?), f - petrosus, a, um - каменный

3 – ossis – существительное, Gen.sing. (чего?), os, ossis n - кость

4 – occipitalis – прилагательное, Gen. Sing (какого?) - (стоит после существительного в Gen.sing.) – occipitalis, e – затылочный

Категория рода

Это словоизменительная категория

- Прилагательные изменяются по родам: они могут быть в форме мужского, женского или среднего рода
- Род прилагательного зависит от рода того существительного, с которым оно согласовано

Желтый (-ая, -ое) имеет три формы рода – flavus (м. р.), flava (ж. р.), flavum (ср. р.)

Словоизменение прилагательных

по падежам и числам

прилагательные, как и существительные, склоняются

| casus | masculinum | femininum | neutrum |
|-------------------|-------------------|------------------|----------------|
| Singularis | | | |
| Nom. | pur-us | pur-a | pur-um |
| Gen. | pur-i | pur-ae | pur-i |
| Acc. | pur-um | pur-am | pur-um |
| Abl. | pur-o | pur-a | pur-o |
| Nom. | dexter | dextr-a | dextr-um |
| Gen. | dextr-i | dextr-ae | dextr-i |
| Acc. | dextr-um | dextr-am | dextr-um |
| Abl. | dextr-o | dextr-a | dextr-o |
| Pluralis | | | |
| Nom. | pur-i | pur-ae | pur-a |
| Gen. | pur-orum | pur-arum | pur-orum |
| Acc. | pur-os | pur-as | pur-a |
| Abl. | pur-is | pur-is | pur-is |
| Nom. | dextr-i | dextr-ae | dextr-a |
| Gen. | dextr-orum | dextr-arum | dextr-orum |
| Acc. | dextr-os | dextr-as | dextr-a |
| Abl. | dextr-is | dextr-is | dextr-is |

Две группы прилагательных

Прилагательные склоняются только по I, II или по III склонению

Тип склонения прилагательных

Определяется стандартной словарной формой, в которой оно записано в словаре и в которой следует его запомнить

К 1-й группе относятся прилагательные, которые склоняются по I и II склонению. Они легко узнаются по окончаниям им. п. -us (или -er), -a, -um в словарной форме

Ко 2-й группе относятся все прилагательные, имеющие иную словарную форму. Их словоизменение происходит по III склонению

Прилагательные 1-й группы

При наличии словарной формы с окончаниями в им. п. ед. ч. -us, -a, -um или -er, -a, -um прилагательные в форме ж. р. склоняются по I склонению, в форме м. р. и ср. р. – по II склонению

longus, -a, -um – длинный; **liber, -era, -erum** – свободный

Прилагательные 2-й группы

Прилагательные 2-й группы склоняются по III склонению. Их словарная форма отличается от прилагательных 1-й группы

brevis, e – короткий, -ая, -ое; **frontalis, e** – лобный, -ая, -ое

По числу родовых окончаний в словарной форме прилагательные 2-й группы делятся на:

- 1) прилагательные двух окончаний
- 2) прилагательные одного окончания
- 3) прилагательные трех окончаний

Прилагательные двух окончаний

В анатомо-гистологической и в целом в медицинской терминологии встречаются чаще всего

У них в им. п., ед.ч. только два родовых окончания – -is, -e; -is – общее для м. р. и ж. р., e – только для ср. р.

frontalis, e – лобный, -ая, -ое

Прилагательные одного окончания

Имеют для всех родов одно общее окончание в им. п. ед.ч.

Таким окончанием может быть, в частности, -х, или -s и др.

В отличие от всех других видов прилагательных у них основа в род. п. и им. п. – разная. Это отражено в словарной форме.

teres, etis – круглый

Прилагательные трех окончаний

Имеют окончания: м. р. – -er, ж. р. – -is, ср. р. – -e

celeber, -bris, -bre – целебный, -ая, -ое

Все прилагательные 2-й группы независимо от словарной формы склоняются по III склонению и имеют в косвенных падежах единую основу

| Casus | Sing | | | Plur | | |
|-------|----------|---|----------|------------|---|------------|
| | m | f | n | m | f | n |
| Nom | Vernalis | | Vernale | Vernales | | Vernalia |
| Gen | Vernalis | | Vernalis | Vernalium | | Vernalium |
| Dat | Vernali | | Vernali | Vernalibus | | Vernalibus |
| Acc | Vernalem | | Vernale | Vernales | | Vernalia |
| Abl | Vernali | | Vernali | Vernalibus | | Vernalibus |

Словарная форма

Словарная форма прилагательного I группы, как и у существительного, состоит из 3-х компонентов, но у прилагательного все 3 компонента даются только в Nom.sing.: полностью приводится форма м.р., затем окончания ж.р и ср. р.

latus, a, um (основа: lat-)

medius, a, um (основа: medi-)

Большая часть прилагательных II группы - это прилагательные с двумя окончаниями. Словарная форма этих прилагательных также указывается в Nom.sing. и включает 2 компонента: одинаковую форму для мужского и женского рода с окончанием -is и окончание среднего рода -e

- **brevis, e** (основа: brev-)
- **frontalis, e** (основа: frontal-)

**Спасибо за
внимание!**